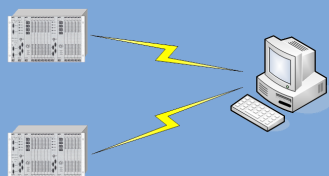


Průmyslová komunikace



Podpora pro Smart Grids

KOMUNIKAČNÍ BRÁNY A KONVERTORY



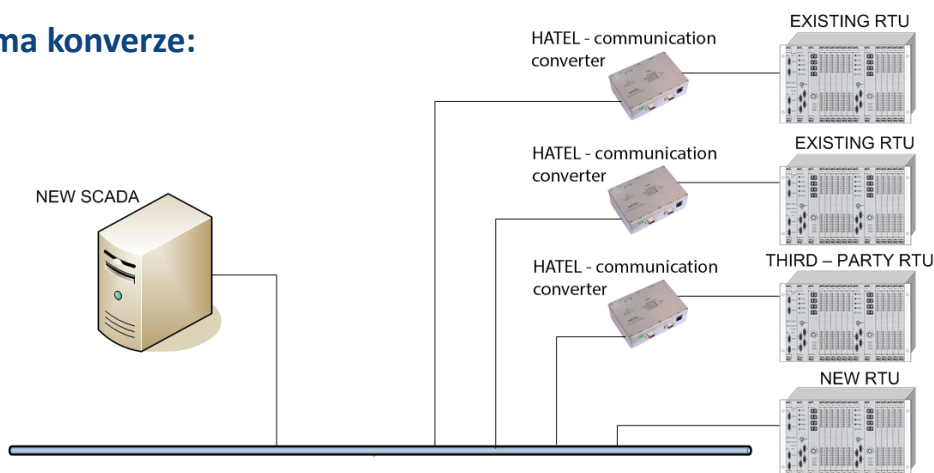
Vlastnosti:

- Řešení přenosů dat v prostředí elektráren, rozvodn, transformoven a dispečerských center.
- Přenos dat s použitím Ethernetu, GSM nebo sériové komunikace.
- Uživatelská on-line nebo off-line parametrizace konverzního SW.
- Dostupnost speciálních zařízení vyvinutých pro koncentraci dat a konverzi komunikačních protokolů.
- Vývoj speciálního konverzního SW podle požadavků zákazníka.
- Vývoj SW v úzké spolupráci se zákazníkem.
- Vývoj speciálního komunikačního HW na zakázku.
- Rozsáhlé zkušenosti týmu AIS v oboru konverze protokolů.

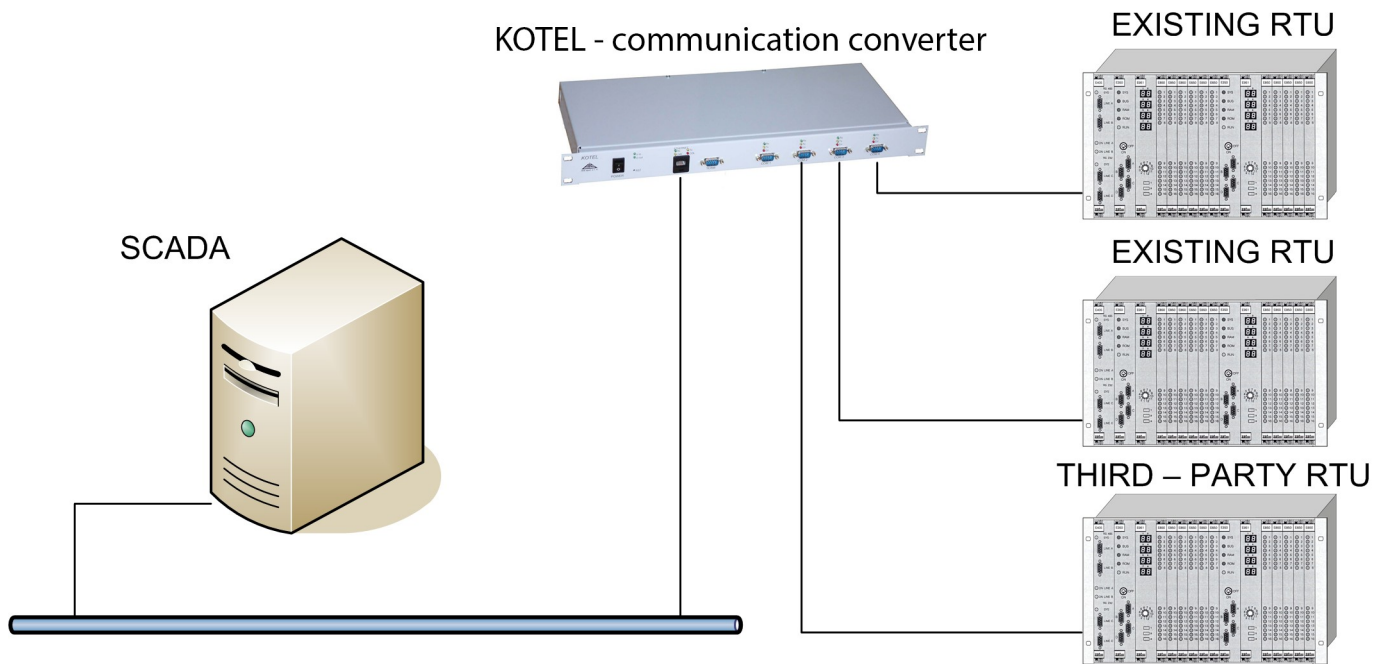
Typické aplikace:

- Spojení starého RTU a nové SCADy nebo nového RTU a staré SCADy.
- Konverze staršího nebo nepoužívaného protokolu do standardů IEC101, IEC103, IEC104, IEC61850.
- Koncentrace dat a konverze různých komunikačních protokolů do jednoho finálního protokolu.
- Řešení sběru dat z distribuovaných zdrojů.
- Řešení problému se spojením zařízení používajících nekompatibilní způsoby komunikace.
- Konverze na fyzické vrstvě, např. komunikační media, baudové rychlosti apod.
- Dohled nad zařízeními používajícími protokoly jako SNMP apod.
- Uživatelsky orientované řešení.
- Upgrade systému za použití starého funkčního HW.

Typické schema konverze:



Typické schema koncentrace dat:



Reference:

- **AIL Lugano, Švýcarsko**, konverze protokolů TG065, TG709, RIDAT to IEC870-5-101.
- **Stadtwerke St. Gallen, Švýcarsko**, konverze protokolu TG709 do IEC870-5-101.
- **ČEPS Praha**, konverze protokolu SPA-BUS do IEC870-5-101.
- **ENEE Tegucigalpa, Honduras**, konverze protokolu FW537 do IEC870-5-101.
- **ACEA Roma, Itálie**, konverze protokolů SINAUT 8FW point-point, SIMATIC N do IEC870-5-101.
- **RFL Verona, Itálie**, konverze protokolu SINAUT 8FW multipoint do IEC870-5-101.
- **NEK Bulharsko**, konverze protokolu TG709 do IEC870-5-101 balanced, unbalanced.
- **EBERLE, Německo**, konverze komunikace regulátoru EBERLE do IEC870-5-101 balanced, unbalanced a IEC870-5-103.
- **e-on Brno**, přenos dat protokolem IEC870-5-104.
- **LST Rakousko**, konverze protokolu BC216 do IEC870-5-101 a IEC870-5-104.
- **RITTMAYER, Švýcarsko**, komunikační modul TG8xx pro systém RIFLEX M1.
- **AGC Automotive, Chudeřice, ČR**, konverze protokolu Energis do IEC870-5-101.
- **ČEPS Praha**, konverze protokolu TG8xx do IEC870-5-101,
- **FERRANTI, Belgie**, konverze protokolů TG065 a TG8xx do IEC870-5-104,
- **ABB, Belgie**, konverze protokolu Etterbeek do IEC870-5-104,
- **Českomoravský cement, Mokrý**, konverze protokolů IEC870-5-103 a MODBUS do IEC870-5-101.

Společnost AIS spol. s r.o.:

- Založena v roce 1990 v České Republice.
- Zaměstnanci s více než 40 roky praxe v energetice.
- Číslo 1 v synchronním měření v České Republice – nasazení měřicích terminálů AIS ve více než 700 měřicích uzlech na více než 140-ti rozvodnách v ČR.
- Zkušený pracovní tým v následujících oblastech:
 - Vývoj a implementace systémů WAM.
 - Vývoj a programování PMU.
 - Vývoj a programování komunikačních zařízení.
 - Koncentrátory komunikací a konverze komunikačních protokolů.
 - Zpracování dat.
 - Vývoj databázového a klientského programového vybavení.



AIS spol. s r.o.
Palackého tř. 258/73
612 00 BRNO
Česká Republika

phasors@ais-brno.cz
tel.: +420-541248812
fax.: +420-541248814
www.ais-brno.cz
prosinec 2013